

# Судостроение в Рыбшинеке



*МОУ СОИ №27*

*Выполнили:*

*Садовникова Дарья, Травина Елена*

*Руководитель:*

*Разова Марина Юрьевна*

# Судостроительные заводы

## Рыбинска



Судоверфь  
Еврояхтинг



Судостроительный завод  
Вымпел

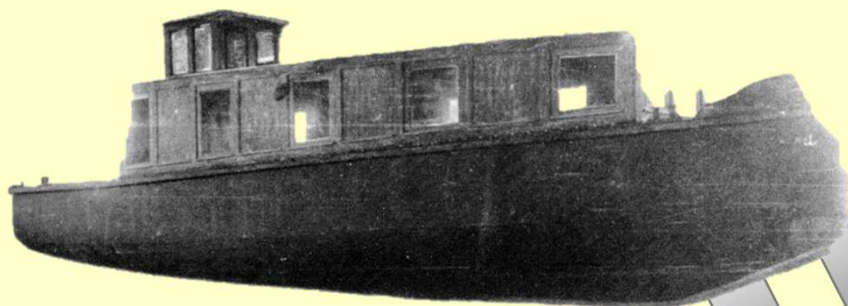


Верфь братьев  
Нобель

# День вчерашний



1930 – основано предприятие по выпуску буксирных моторных катеров



09.07.1931-заложен первый катер

18.11.1931-спущен на воду. Водоизмещение 6 тонн, длина 11,5м, пассажировместимость-20чел., скорость 15 км/ч.

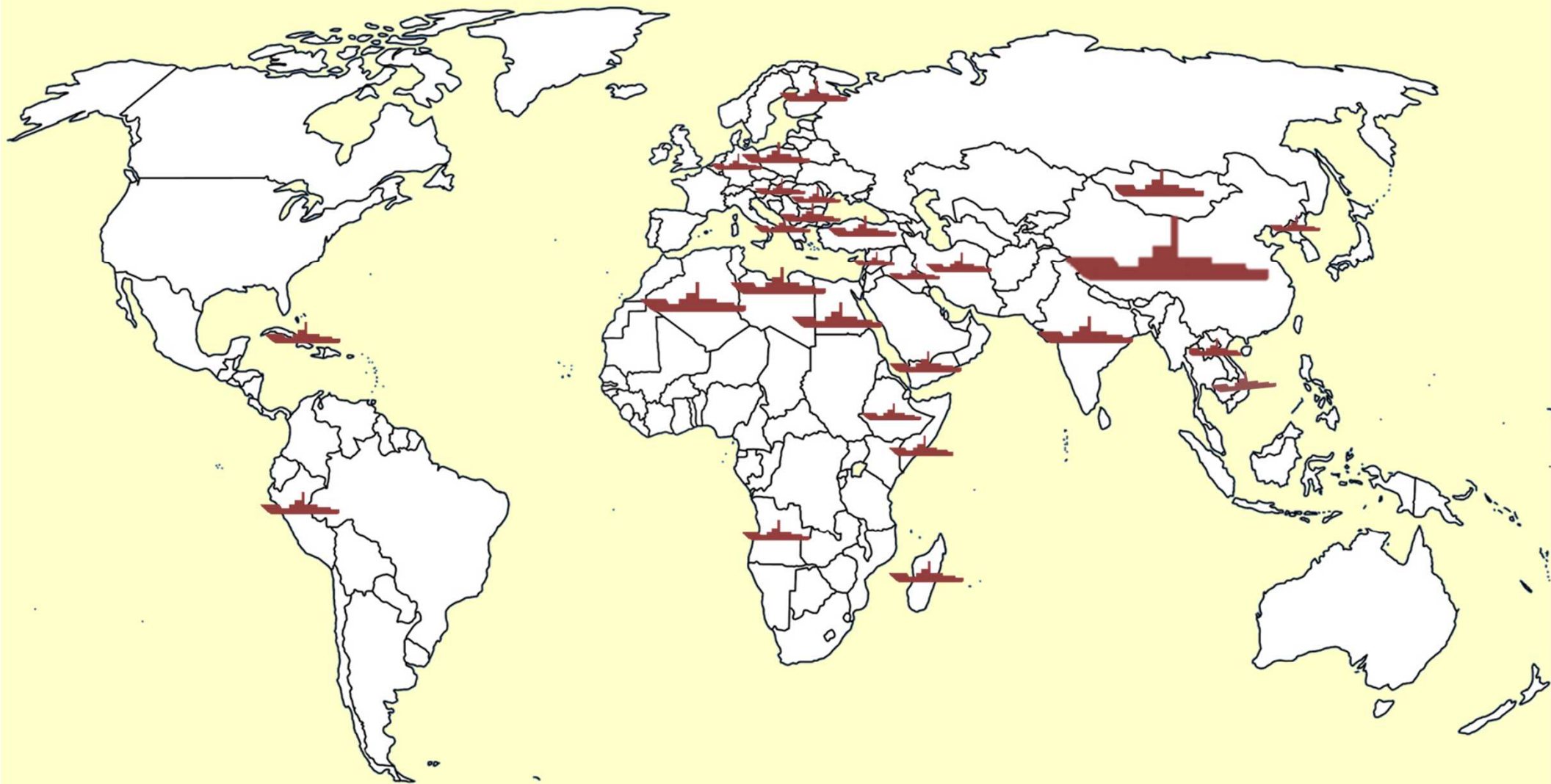
1973- построен головной катер 205ЭР



# День сегоднешний



# *Бороздят просторы мира наши корабли*



# Перспективы «Вымпела»

Постоянное сотрудничество с КБ России

Модернизация существующих проектов



Расширение номенклатуры выпускаемой продукции:

- Ракетно-артиллерийский катера («Катран» и «Скорпион»)
- Морские пассажирские суда на подводных крыльях («Комета 120М»)
- Пожарно-спасательные суда
- Морские и речные буксиры
- Рыболовецкие суда
- Прогулочные катера из стеклопластика



# *Литература*

- Маринин В.Ю. Рыбинский «Вымпел», 1930 – 2000. – Ярославль, 2000
- Беляков Ю.П. Рыбинские корабелы. Документальные очерки истории головного завода объединения. – Ярославль, 1981
- <https://www.google.ru/>
- <http://www.vympel-rybinsk.ru/>
- <http://www.wikipedia.org/>